



INFORMASI KAMAR RAWAT INAP 2024

RUMAH SAKIT Dr. OEN KANDANG SAPI SOLO

Jl. Brigjen Katamso No 55 Surakarta 57128

Telp. (0271) 643139 Fax. (0271) 642026

 info@droenska.com

 www.droenska.com



[@rs.droenska](https://www.instagram.com/rs.droenska)

KELAS EKSEKUTIF



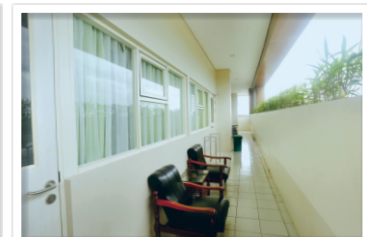
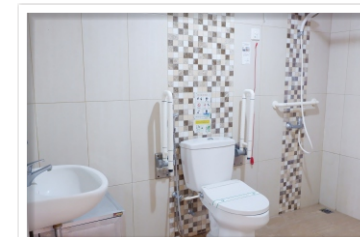
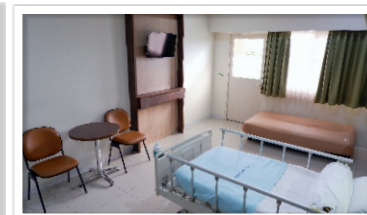
FASILITAS:

- ✓ 1 kamar 1 pasien
- ✓ Tempat tidur pasien elektrik (dengan *remote control*)
Bel pendar untuk memanggil perawat, menghidupkan atau mematikan TV dan lampu kamar
- ✓ Kamar mandi dengan *shower* air hangat dan dingin, kloset duduk, dan bel pasien
- ✓ UV sterilizer (untuk kamar eksekutif perawatan nifas)
- ✓ AC *central*
- ✓ *Bedside cabinet*
- ✓ Kulkas
- ✓ Ketel elektrik
- ✓ Almari pakaian
- ✓ Sofa dan meja tamu
- ✓ Meja dan kursi kamar
- ✓ *Overbed table*
- ✓ *Microwave*
- ✓ TV 42 inch dengan siaran TV kabel
- ✓ Wastafel
- ✓ Balkon/ taman dengan meja dan kursi
- ✓ Rak jemuran aluminium

KELAS VIP

FASILITAS:

- ✓ 1 kamar 1 pasien
- ✓ Tempat tidur pasien manual
- ✓ Bel pendaan untuk memanggil perawat, menghidupkan/ mematikan lampu
- ✓ AC central
- ✓ Bedside cabinet
- ✓ Kulkas
- ✓ Ketel elektrik
- ✓ Almari pakaian
- ✓ Kursi dan meja tamu
- ✓ Sofa bed
- ✓ Overbed table
- ✓ TV 32 inch dengan siaran TV kabel
- ✓ Wastafel
- ✓ Kamar mandi dengan shower air hangat dan dingin, kloset duduk, dan bel pasien
- ✓ Balkon dengan meja dan kursi kayu
- ✓ Rak jemuran aluminium



KELAS I



FASILITAS:

- ✓ 1 kamar 2 pasien
- ✓ Tempat tidur pasien manual
- ✓ AC *central*
- ✓ *Bedside cabinet*
- ✓ 1 Kursi kamar
- ✓ 1 Sofa
- ✓ *Overbed table*
- ✓ Wastafel
- ✓ 2 TV 32 inch dengan siaran TV kabel untuk 2 orang pasien
- ✓ 1 Kamar mandi dengan *shower* air hangat dan dingin serta kloset duduk untuk 2 pasien
- ✓ Balkon
- ✓ Rak jemuran aluminium

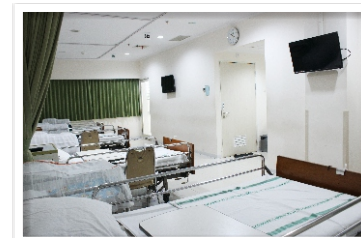


KELAS II



FASILITAS:

- ✓ 1 kamar 4 pasien
- ✓ Tempat tidur pasien manual
- ✓ AC central
- ✓ Bedside cabinet
- ✓ Kursi kamar
- ✓ Wastafel
- ✓ Overbed table
- ✓ 2 TV 32 inch dengan siaran TV kabel untuk 4 orang pasien
- ✓ 2 Kamar mandi dengan shower air hangat dan dingin serta kloset duduk untuk 4 pasien
- ✓ Balkon dan teras (ruang nifas)
- ✓ Rak jemuran aluminium

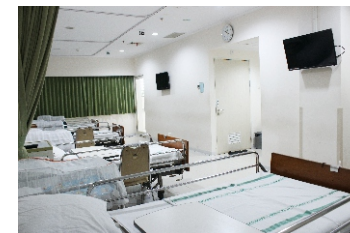
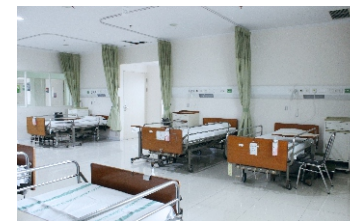


KELAS III



FASILITAS:

- ✓ 1 kamar 6 pasien
- ✓ Tempat tidur pasien manual
- ✓ AC central
- ✓ Almari
- ✓ 1 Kursi kamar
- ✓ 2 Kamar mandi dengan *shower* air hangat dan dingin serta kloset duduk untuk 6 pasien
- ✓ *Overbed table*
- ✓ Rak jemuran di selasar





FASILITAS:

- ✓ 1 kamar 1 pasien dengan sekat dinding untuk mencegah infeksi nosokomial/ *Healthcare Associated Infections* (HAIs) yaitu infeksi yang terjadi pada perawat atau pasien, keluarga pasien, dan pengunjung selama dilakukan perawatan di Rumah Sakit.
- ✓ Tempat tidur pasien elektrik (A) - manual (B)
- ✓ AC central
- ✓ Overbed table
- ✓ Bedside monitor
- ✓ Peralatan pendukung menggunakan pendaan sehingga lantai bebas dari kabel
- ✓ Ruang tunggu untuk keluarga
 - dari sisi dalam gedung (A)
 - dari sisi luar gedung (B)
- ✓ Hand sanitizer di setiap kamar
- ✓ Lantai menggunakan vinil agar tidak licin, mudah dibersihkan, dan mencegah infeksi akibat kotoran yang berada di sudut lantai



Ruang tunggu keluarga (A)



Ruang tunggu keluarga (B)

PICU, NICU



FASILITAS:

- ✓ 1 kamar 1 pasien dengan sekat dinding untuk mencegah infeksi nosokomial/ *Healthcare Associated Infections* (HAIs) yaitu infeksi yang terjadi pada perawat atau pasien, keluarga pasien, dan pengunjung selama dilakukan perawatan di Rumah Sakit.
- ✓ AC central
- ✓ Overbed table
- ✓ Bedside monitor
- ✓ Peralatan pendukung menggunakan penda sehingga lantai bebas dari kabel
- ✓ Ruang tunggu bagi keluarga
- ✓ Hand sanitizer per kamar
- ✓ Lantai menggunakan vinil agar tidak licin, mudah dibersihkan, dan mencegah infeksi akibat kotoran yang berada di sudut lantai

ICU ISOLASI



FASILITAS:

- ✓ 1 kamar 1 pasien dengan sekat dinding untuk mencegah infeksi nosokomial/ *Healthcare Associated Infections* (HAIs) yaitu infeksi yang terjadi pada perawat atau pasien, keluarga pasien, dan pengunjung selama dilakukan perawatan di Rumah Sakit.
- ✓ *AC central*
- ✓ *Overbed table*
- ✓ *Bedside monitor*
- ✓ Peralatan pendukung menggunakan penda sehingga lantai bebas dari kabel
- ✓ Sudut bertekanan negatif yang diatur dengan *Magnehelic*
- ✓ *Hand sanitizer* di setiap kamar
- ✓ Lantai menggunakan vinil agar tidak licin, mudah dibersihkan, dan mencegah infeksi akibat kotoran yang berada di sudut lantai



Ruang Isolasi
Bertekanan Negatif

17

DIKORONGKAN
DENGAN MASKER
DENGAN PENYISIR



FASILITAS:

- ✓ Tempat tidur pasien terpisah, bersekat tirai
- ✓ Tempat Tidur Manual
- ✓ Peralatan pendukung menggunakan penda sehingga lantai bebas dari kabel untuk mencegah infeksi nosokomial/ *Healthcare Associated Infections* (HAIs) yaitu infeksi yang terjadi pada perawat atau pasien, keluarga pasien, dan pengunjung selama dilakukan perawatan di Rumah Sakit.
- ✓ AC central
- ✓ Overbed table
- ✓ Bedside monitor
- ✓ Ruang tunggu untuk keluarga
- ✓ Hand sanitizer di setiap kamar
- ✓ Lantai menggunakan vinil agar tidak licin, mudah dibersihkan, dan mencegah infeksi akibat kotoran yang berada di sudut lantai



RUANG BERSALIN



FASILITAS:

- ✓ Tempat tidur pasien elektrik (Eksekutif, VIP)
- ✓ Tempat tidur manual (Kelas 1,2,3)
- ✓ Sofa Bed (Eksekutif, VIP)
- ✓ Meja dan kursi kamar (Eksekutif, VIP, Kelas 1, 2, 3)
- ✓ *Overbed table*
- ✓ *Bedside cabinet*
- ✓ TV 32 inch dengan siaran TV kabel (Eksekutif, VIP)

KAMAR BAYI



FASILITAS:

Ruang Isolasi Bayi

Kamar Bayi Baru Lahir

- ✓ Pintu selalu terkunci
- ✓ Akses masuk/ keluar ruang bayi terbatas dengan akses khusus
- ✓ Ruang bayi baru lahir dan ruang bayi sakit (ruang ISO bayi) berbeda
- ✓ Inkubator
- ✓ AC *central*
- ✓ Ruang dengan terapi musik

- ✓ Dinding sisi luar ruang perawatan bayi berupa kaca, memungkinkan untuk menjemur bayi di pagi hari
- ✓ Box bayi
- ✓ *Baby table*
- ✓ Dapur ASI, dilengkapi dengan lemari es khusus untuk ASI, sterilisator botol dan pemanas ASI

- ✓ Ruang menyusui
- ✓ Ruang perawatan terletak di lantai yang terpisah dari ruang perawatan umum
- ✓ Ruang perawatan bayi prematur dengan metode kanguru
- ✓ Ruang Penyuluhan
- ✓ *Light therapy, infant warmer*
- ✓ Lantai menggunakan vinil agar tidak licin, mudah dibersihkan, & mencegah infeksi akibat kotoran di sudut lantai

Kamar bayi sesuai dengan kelas perawatan Ibu

Pelopori Healthy Area



RUMAH SAKIT Dr. OEN KANDANG SAPI SOLO

Jl. Brigjen Katamso No 55 Surakarta 57128

Telp. (0271) 643139 Fax. (0271) 642026

INFORMASI LAYANAN PELANGGAN:

 +62 815 5330 0333

 info@droenska.com

 www.droenska.com

    [@rs.droenska](https://www.instagram.com/rs.droenska)